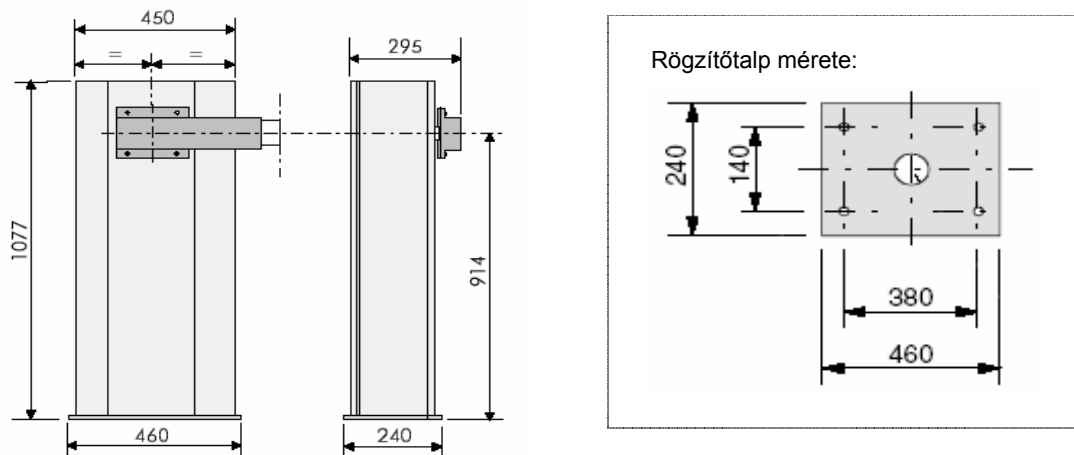
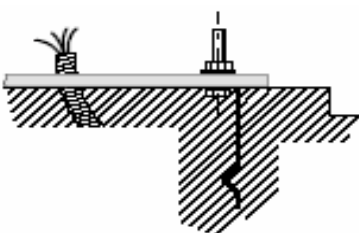


CAME G6000 karos sorompó méretei, betonalap kiépítés



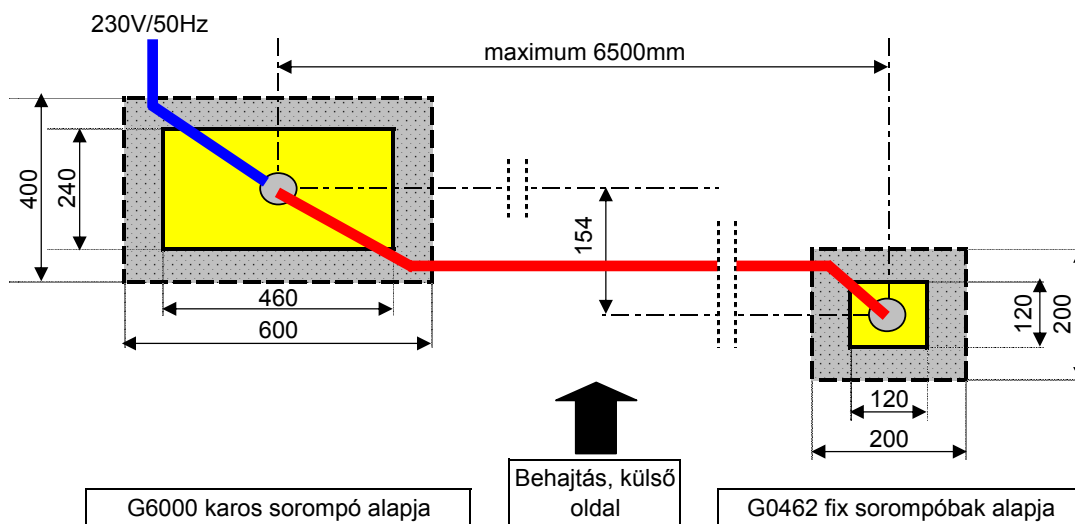
- A karos sorompó tartalmaz 1db acél rögzítőlemezt, horganyzott kivitelben.
 A rögzítőlemez mérete 460*240mm
 A rögzítési furatok 380*140mm-re helyezkednek el.
 A rögzítőlemez közepén 240*80mm-es ovális furat van a kábelcsatorna kivezetésére.



- Szilárd betonlapot kell készíteni a sorompó alaplapjától nagyobb méretben.
 Ajánlott C10-es alapbetonból minimum 600*400mm méretű betonlapot készíteni, 800mm mélyen.
 Az acél rögzítőlemez beépíthető:
 - a 4 db lehorgonyzó karom és csavarok segítségével (alaptartozék) a betonlap kiöntésekor, vagy
 - meglévő betonlap esetén dübellel történő rögzítéssel

- A betonalapnak tökéletesen vízszintesnek és sima felületűnek kell lennie. Ajánlott mintegy 20-30mm-re kiemelni a végleges burkolatszinttől.
 Az elektromos bekötéshez szükséges kábelcsatornának szintén ki kell állnia a betonlapból (az alaplap közepén).
 Egyéb kiegészítők betonalapjánál, ahol szintén elektromos kiállítás szükséges, a kábelcsatornának szintén ki kell állnia a betonlapból.

CAME G6000 karos sorompó és CAME G0462 fix sorompóbak telepítése



- Rögzítőlemez horganyzott acélból (a karos sorompó és a sorompóbak tartozékai)
- C10-es alapbeton, 800mm mélyen
- Gégecső a két betonlap között, 4*0.5m² keresztmetszetű MT kábel kiépítése szükséges

- Tápfeszültség a sorompóhoz, 230V/50HZ kiépítése szükséges
 A kismegszakító (elektromos szekrény) és a sorompó között ajánlott vezeték típus kiépítés:
 - 10m-ig ajánlott 3*1.5mm² keresztmetszetű MT kábel
 - 11-20m-ig ajánlott 3*2.5mm² keresztmetszetű MT kábel
 - 21-30m-ig ajánlott 3*4.0mm² keresztmetszetű MT kábel

G6000+G0462 betonalap kiépítés
 (mérték mm-ben)